

ORGANISERING AF SYDBANK

KREDS pr. 03.10.2019

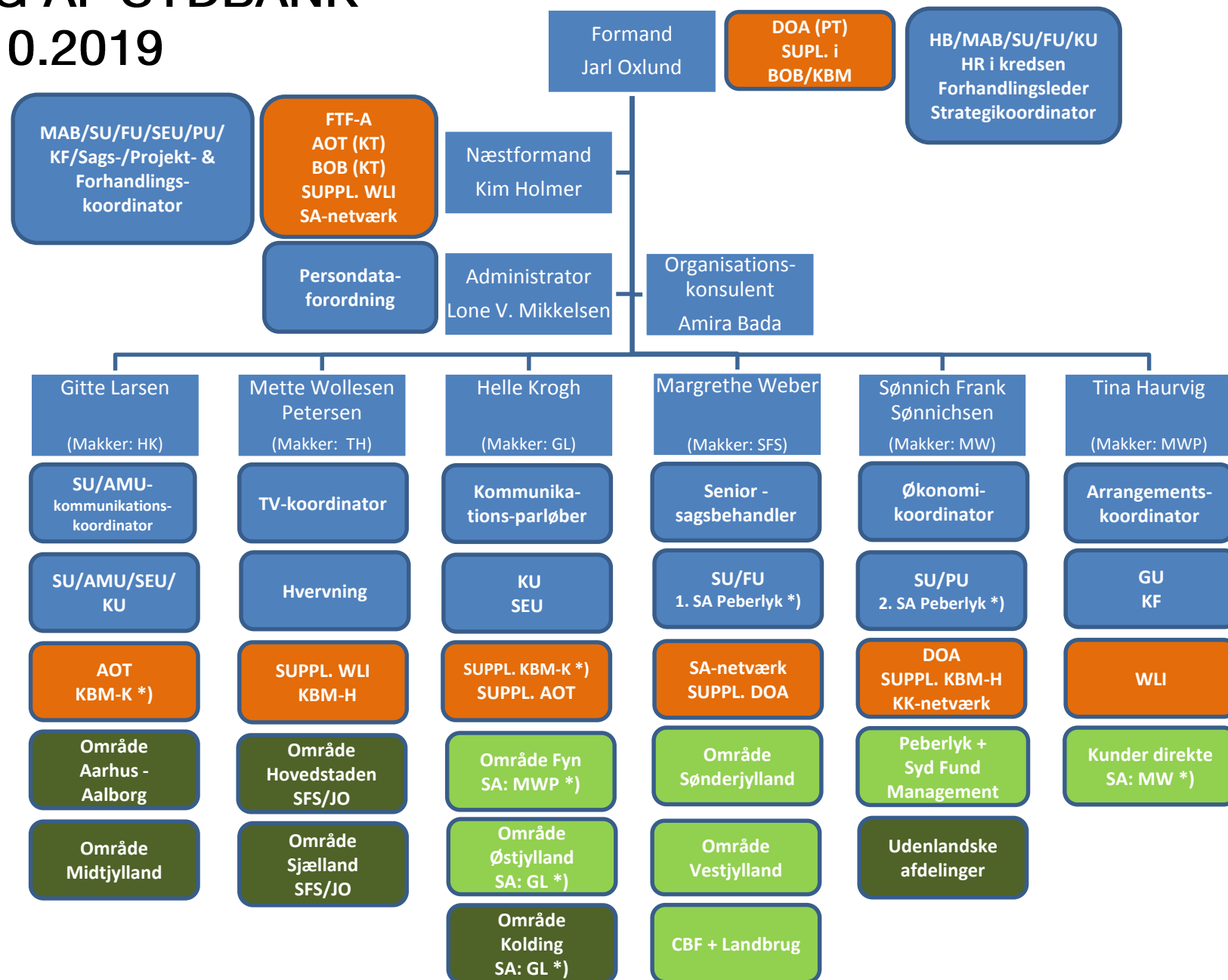
HB: Finansforbundets hovedbestyrelse
MAB: Bankens bestyrelse
SU: Samarbejdsudvalg
FU: Forhandlingsudvalg
SEU: Sydbanks EngagementsUndersøgelse-udvalg
PU: Pensionsudvalg
KU: Kommunikationsudvalg
GU: Generalfestudvalg
KF: Kompetenceforum
SA: Sagsbehandler

BOB: Bæredygtighed og Branche
DOA: Digitalisering og Arbejdsplads
AOT : Arbejdsliv og Trivsel
WLI: Work Life Investment
KBM: Kommunikation, Branding og Markedsføring
KBM-H: Hvervning
KBM-K: Kommunikation

PT: Politisk team
KT: Kredsteam

Ansvarsområder i Finansforbundet

KBOA:
KredsBestyrelsesOmrådeAnsvarlig i:



*) indtil 1.1.2020